

OF-51

- ▶ Stoltzestraße W
- ▶ Stoltzestraße O
- ▶ Georg-Büchner-Straße W
- ▶ Georg-Büchner-Straße O

OF-52 / OF 54:

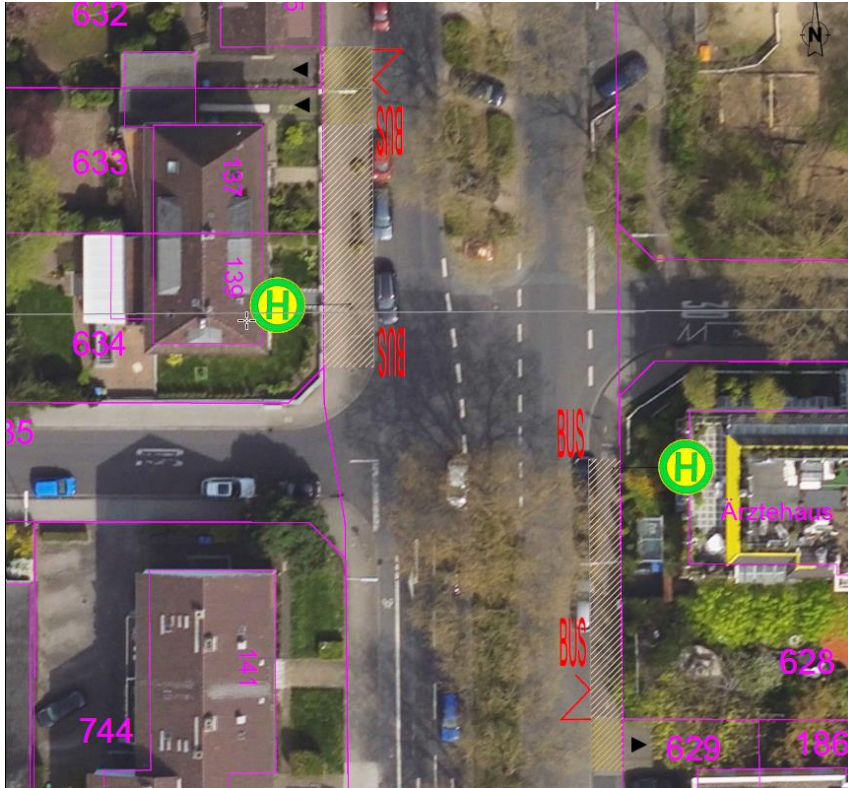
- ▶ Bahnhofstraße W
- ▶ Bahnhofstraße O
- ▶ Friedensallee
- ▶ Neu-Isenburg Stadtgrenze (Straßenbahn)
- ▶ Berliner Straße

Neue Haltestellen

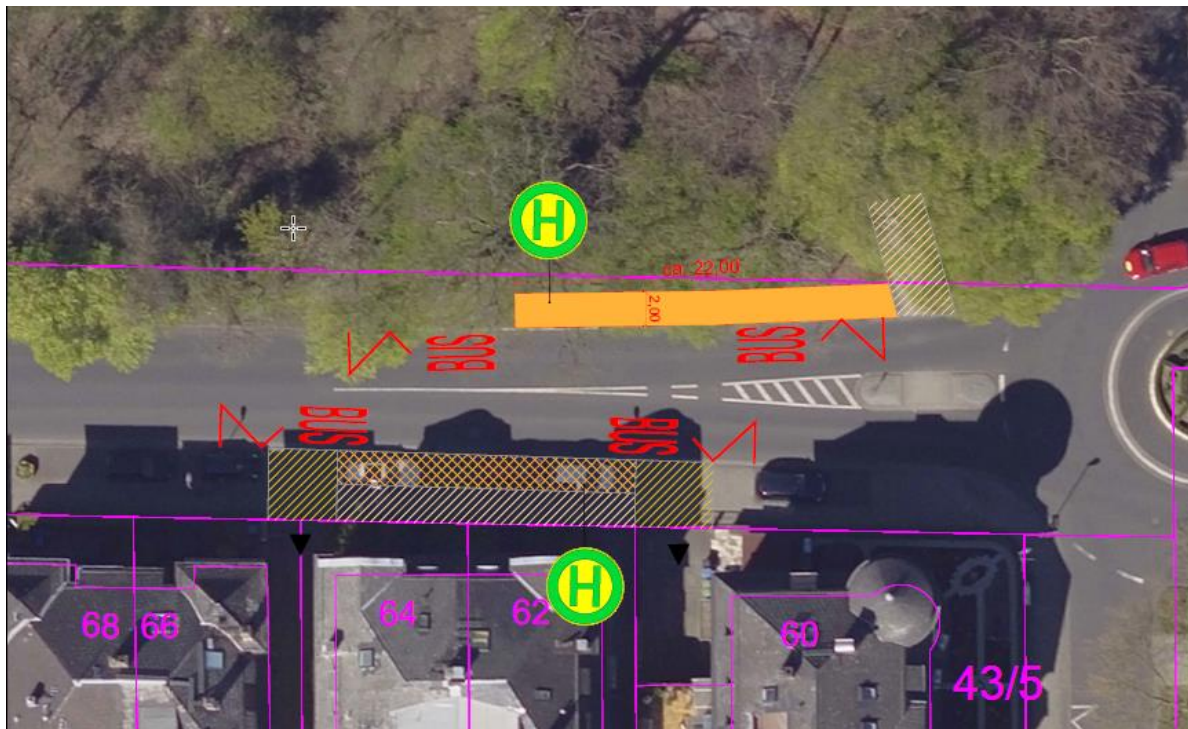
► OF-51: Stoltzestraße (auf der Wilhelm-Leuschner-Straße)



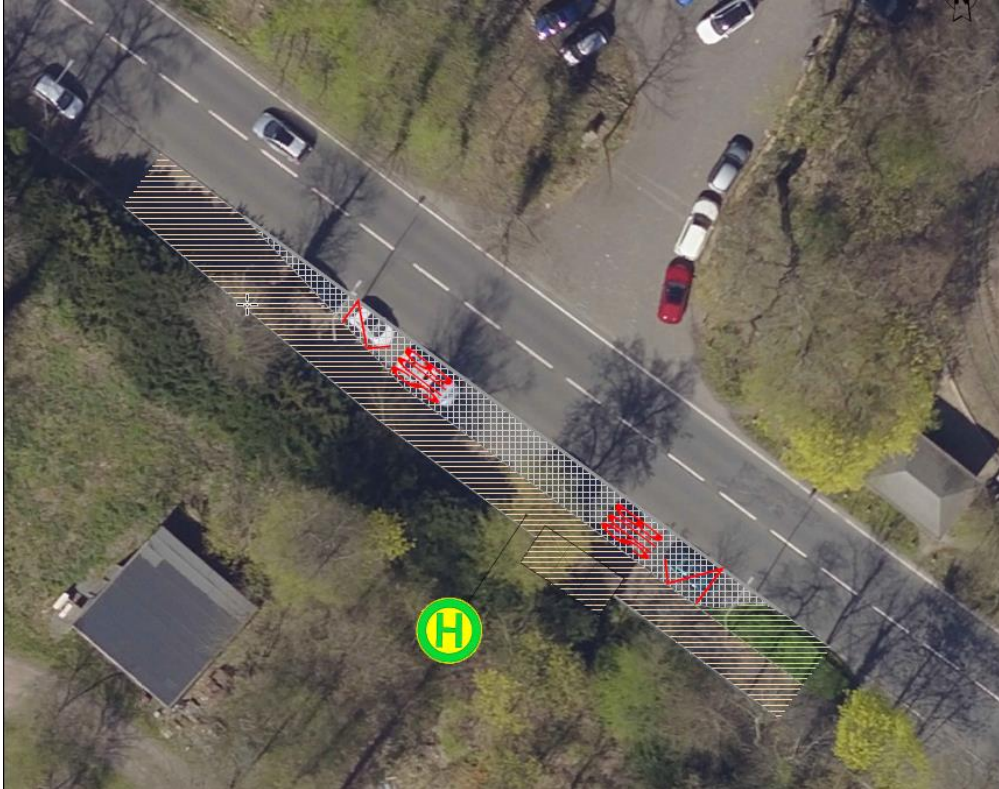
► OF-51: Georg-Büchner-Straße (auf der Hugentottenallee)



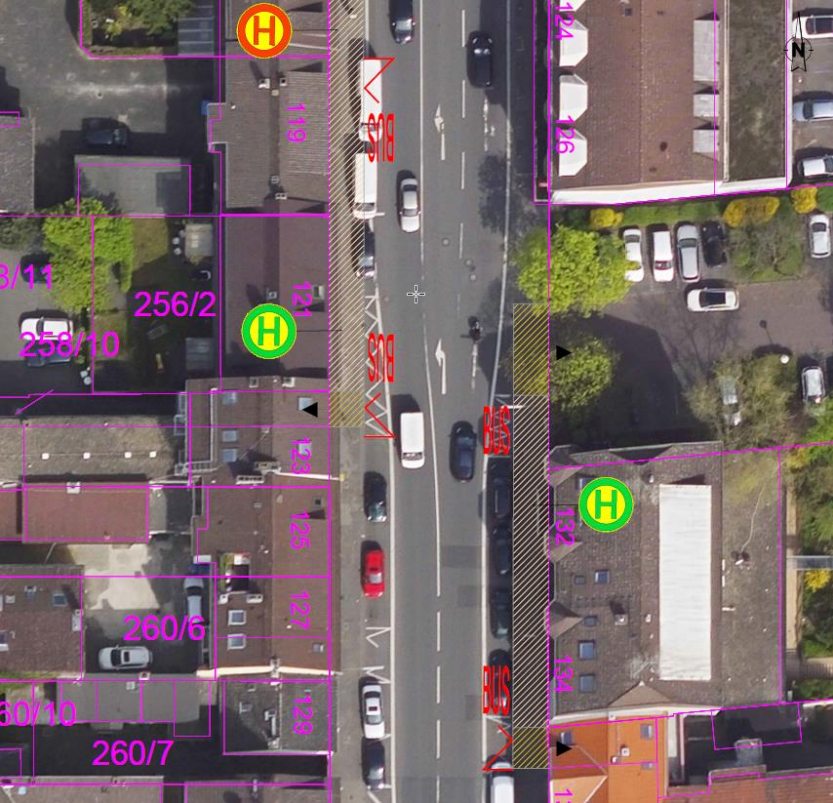
- ▶ OF-52 / OF-54: Friedensallee (auf der Friedensallee, ehemals Mozartstraße)



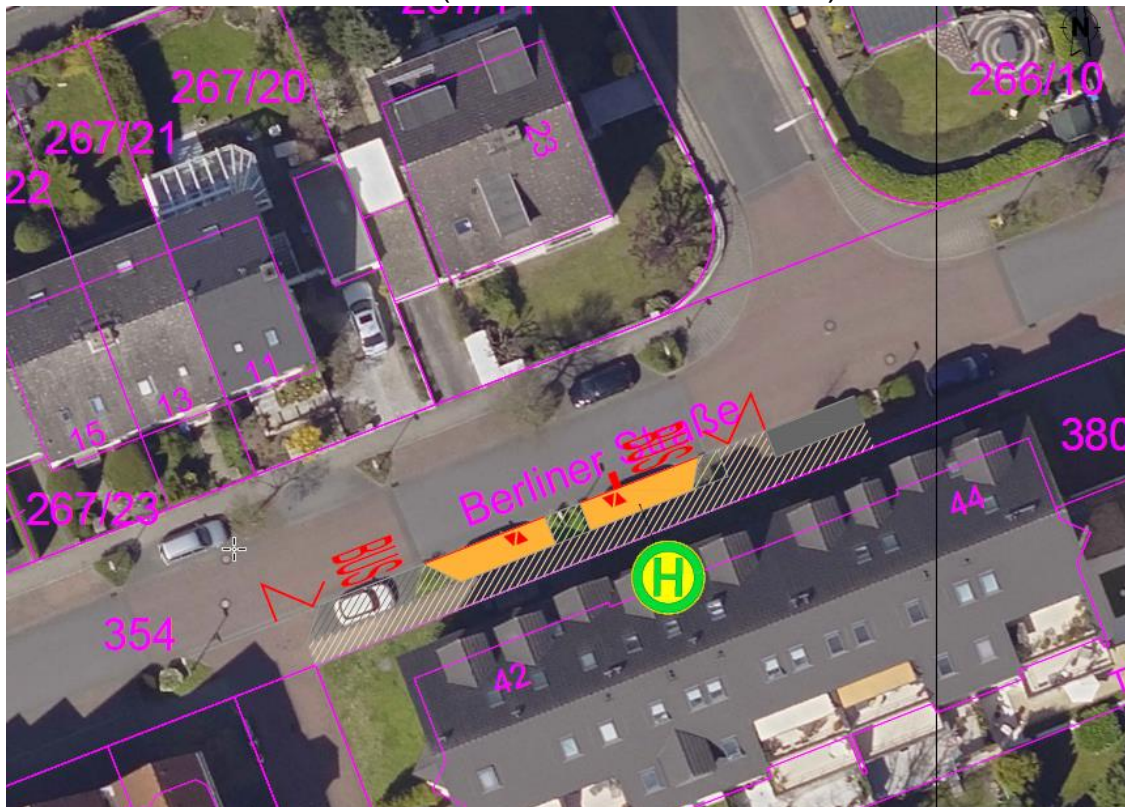
► OF-52 / OF-54: Neu-Isenburg Stadtgrenze (Straßenbahn)



► OF-52 / OF-54: Friedrichstraße (auf der Frankfurter Straße)



► OF-54: Berliner Straße (auf der Berliner Straße)



► OF-53: Rathenaustraße (auf der Hans-Böckler-Straße)



► 662 / 663: Brüder-Grimm-Schule



OF-51

- ▶ Bahnhofstraße / Kurt-Schumacher-Straße S
- ▶ Am Mühlgraben N -> Nächste Haltestelle Berliner Straße
- ▶ Am Mühlgraben S -> Nächste Haltestelle Berliner Straße
- ▶ Eichenbühl N -> Kein Ersatz
- ▶ Eichenbühl S -> Kein Ersatz
- ▶ Eichenbühl 2 N -> Kein Ersatz
- ▶ Eichenbühl 2 S -> Kein Ersatz

OF-52:

Eschenweg -> Nächste Haltestelle Pappelweg